



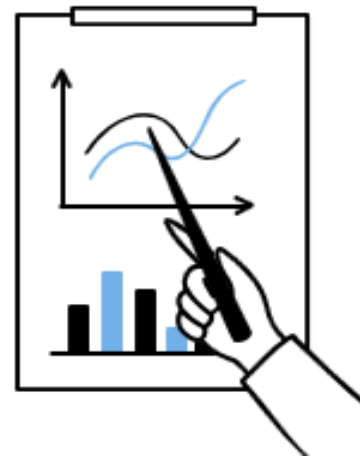
République Tunisienne
Instance Nationale des Télécommunications

○○○
Observatoire de l'INT



Carnet trimestriel de la consommation

TR2-2024





Introduction

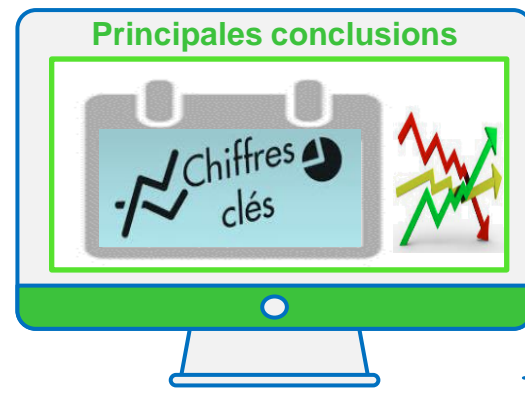
Partie 1



Partie 2



Partie 3



Le présent rapport étudie sur la période TR2-2022 → TR2-2024 l'évolution du comportement du consommateur des services de télécommunications en Tunisie à la lumière des différents dispositifs instaurés par l'INT en vertu de son rôle de régulateur œuvrant pour faire évoluer le marché des télécommunications vers une concurrence saine et loyale entre les différents acteurs et assurer aux consommateurs les meilleurs profits des services fournis en matière tarifaire et en qualité.

L'objectif de l'INT est de cerner ce comportement et de le présenter dans son carnet trimestriel en s'appuyant sur les données collectées auprès des opérateurs.

N.B: Les chiffres d'Asel Mobile sont estimés depuis 2024, ils seront mis à jour dès la régularisation de la situation d'Asel Mobile
L'estimation est basée sur un comportement commercial en période normale du MVNO



01

$$\text{ARPU} = \frac{\text{REVENU}}{\text{Nombre d'abonnés}}$$

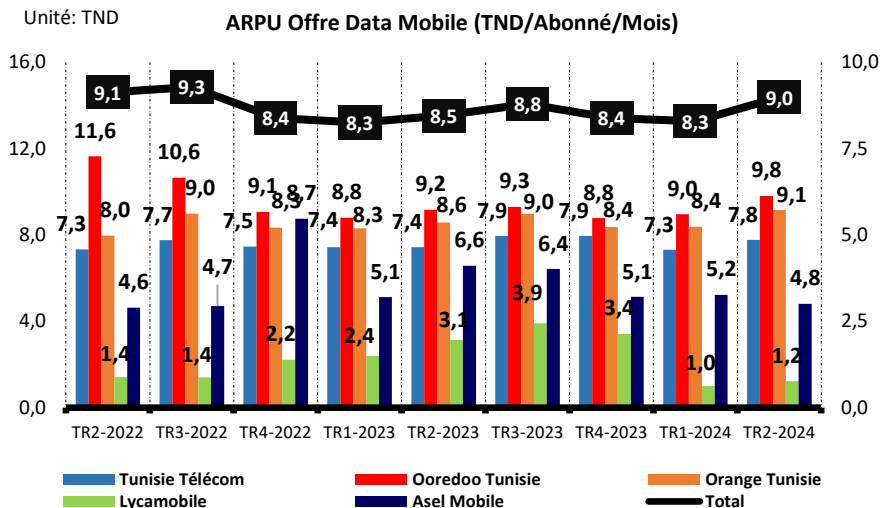




ARPU Data mobile



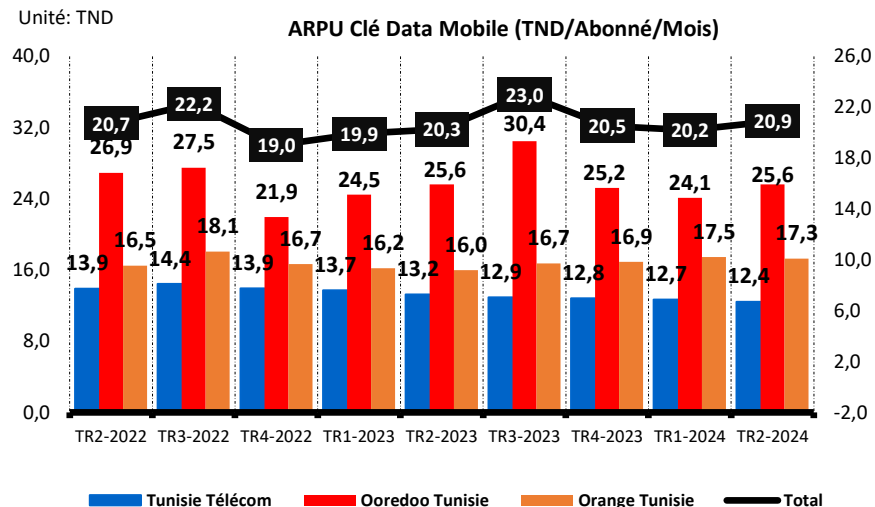
ARPU Offres Data Mobile (TND/Abonné/Mois)



N.B Le calcul de l'ARPU-Offres data mobile sur smartphone est basé sur le nombre d'abonnements aux offres data 3G/4G.

N.B: L'ARPU d'Asel Mobile est estimé depuis 2024, ils sera mis à jour dès la régularisation de la situation d'Asel Mobile
L'estimation est basée sur un comportement commercial en période normale du MVNO

ARPU Clé Data Mobile (TND/Abonné/Mois)



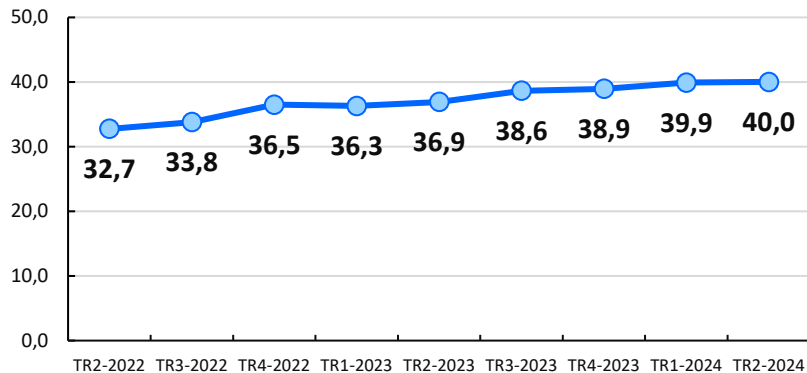
N.B Le calcul de l'ARPU- Clé data est basé sur le nombre d'abonnements Clé 3G/4G.



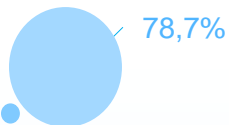
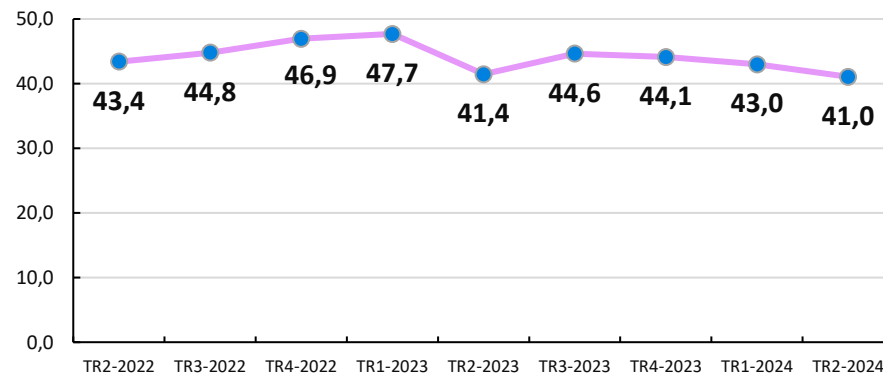
ARPU Data Fixe



ARPU ADSL Accès + Service (TND/Abonné/Mois)



ARPU VDSL Accès + Service (TND/Abonné/Mois)



La part significative qu'accaparent les abonnements ADSL aux débits ≥ 10 Mb/s.



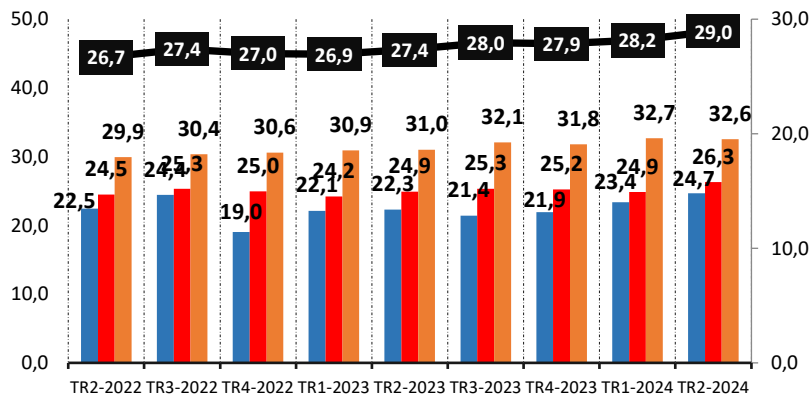
ARPU Data Fixe



ARPU Box Data (TND/Abonné/Mois)

Unité: TND

ARPU Box-Data (TND/Abonné/Mois)

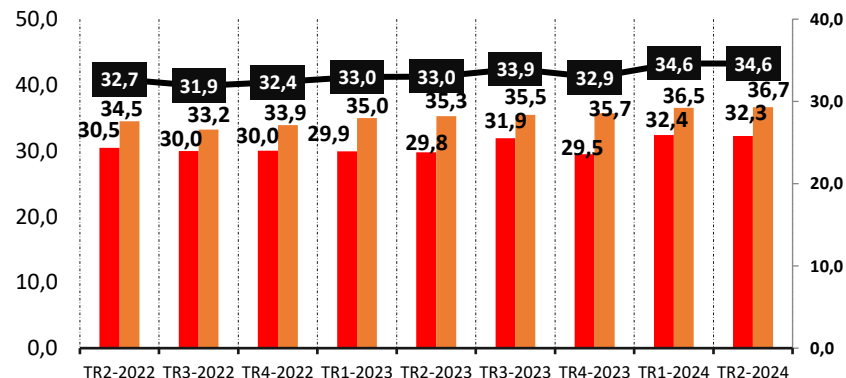


Tunisie Télécom Ooredoo Tunisie Orange Tunisie Total

ARPU LTE-TDD (TND/Abonné/Mois)

Unité: TND

ARPU LTE-TDD (TND/Abonné/Mois)



Ooredoo Tunisie Orange Tunisie



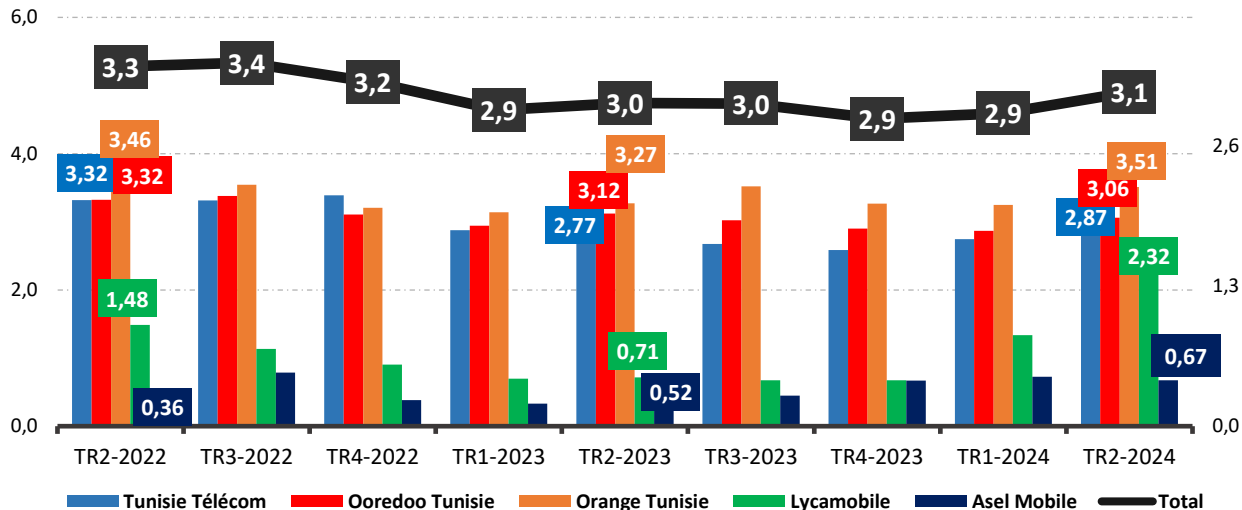


ARPU Voix Mobile



ARPU Voix Mobile (TND/Abonné/Mois)

Unité: TND



N.B: L'ARPU d'Asel Mobile est estimé depuis 2024, ils sera mis à jour dès la régularisation de la situation d'Asel Mobile
 L'estimation est basée sur un comportement commercial en période normale du MVNO

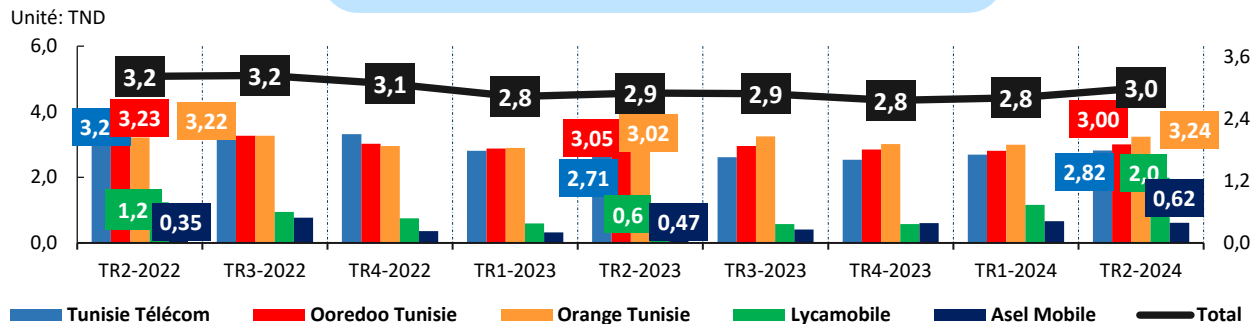




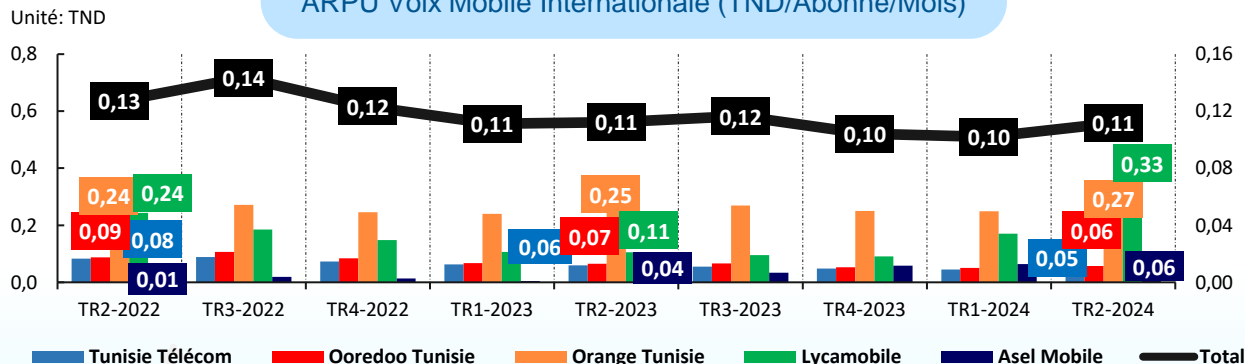
ARPU Voix Mobile



ARPU Voix Mobile Nationale (TND/Abonné/Mois)



ARPU Voix Mobile Internationale (TND/Abonné/Mois)



N.B: Les chiffres d'Asel Mobile sont estimés depuis 2024, ils seront mis à jour dès la régularisation de la situation d'Asel Mobile
L'estimation est basée sur un comportement commercial en période normale du MVNO

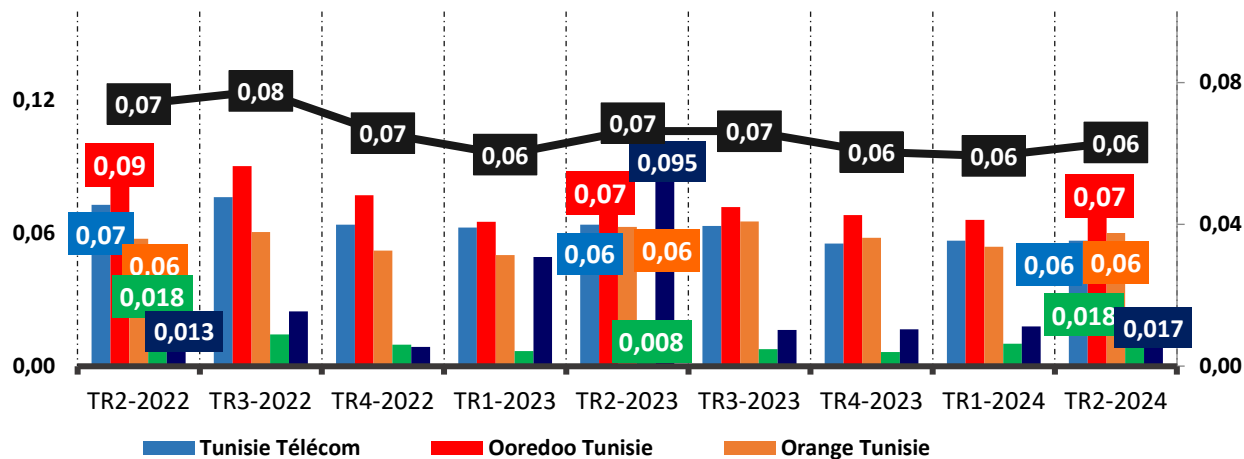


ARPU de la Messagerie



ARPU Messagerie Mobile (TND/Abonné/Mois)

Unité : TND



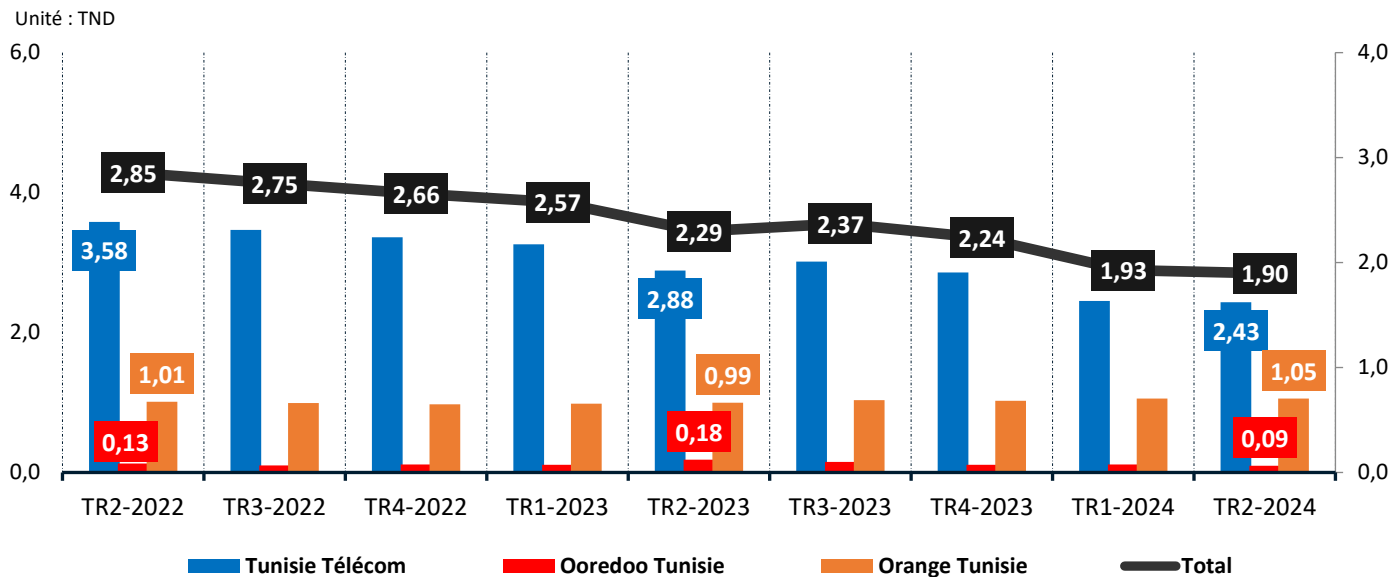
N.B L'ARPU-SMS de Asel Mobile est estimé depuis 2024 et ils sera mis à jour dès la régularisation de la situation d'Asel Mobile
L'estimation est basée sur un comportement commercial en période normale du MVNO





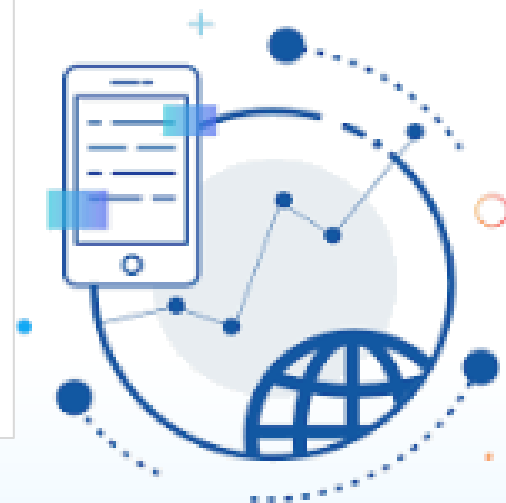
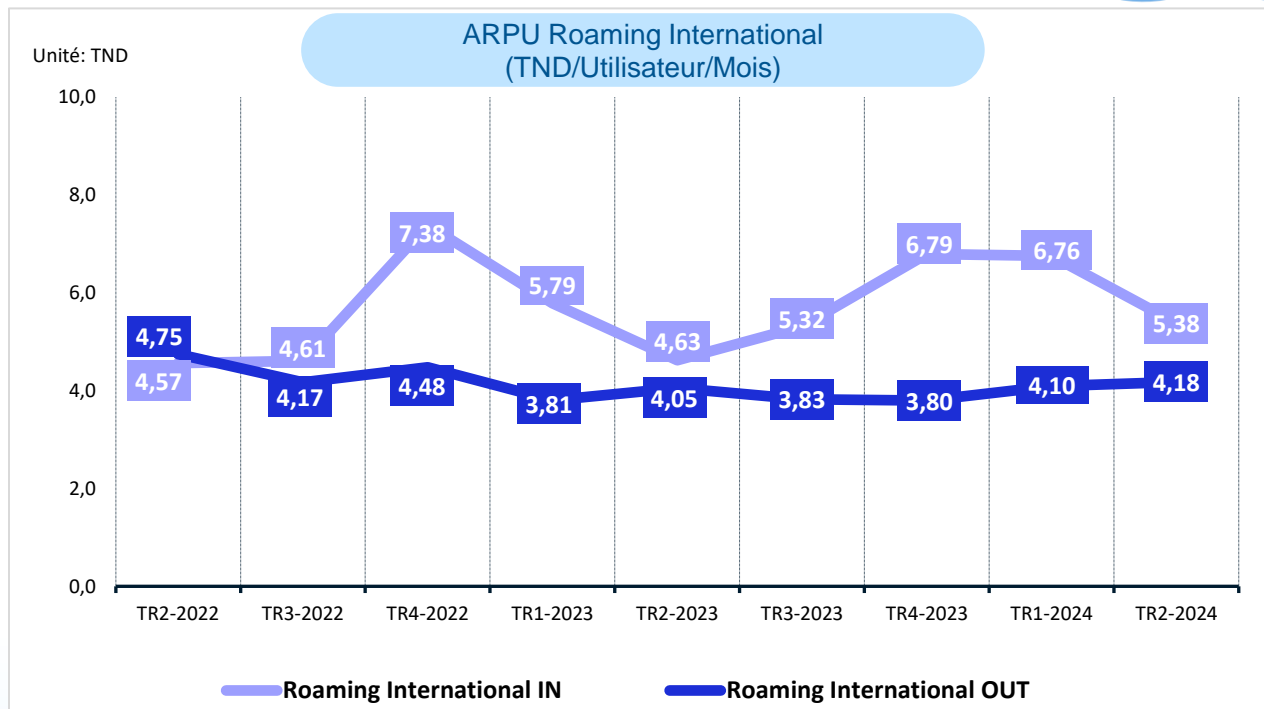
ARPU Voix Fixe

ARPU Voix Fixe (TND/Abonné/Mois)





ARPU Roaming International





Consommation moyenne

02

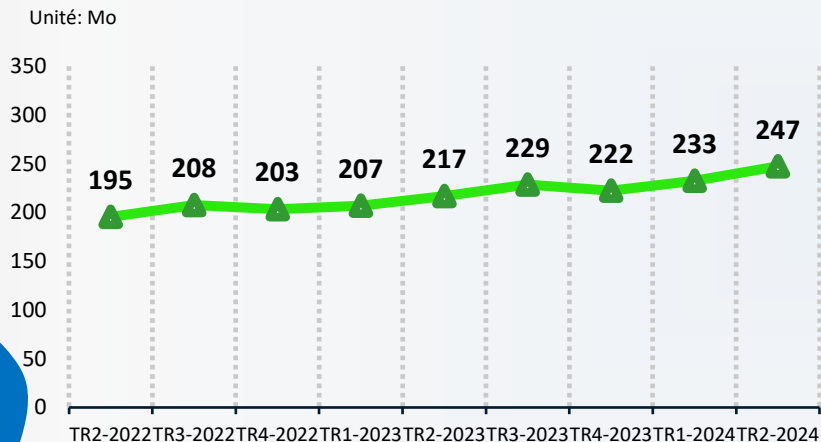
$$= \frac{\textit{Trafic}}{\textit{Nombre d'abonnés}}$$



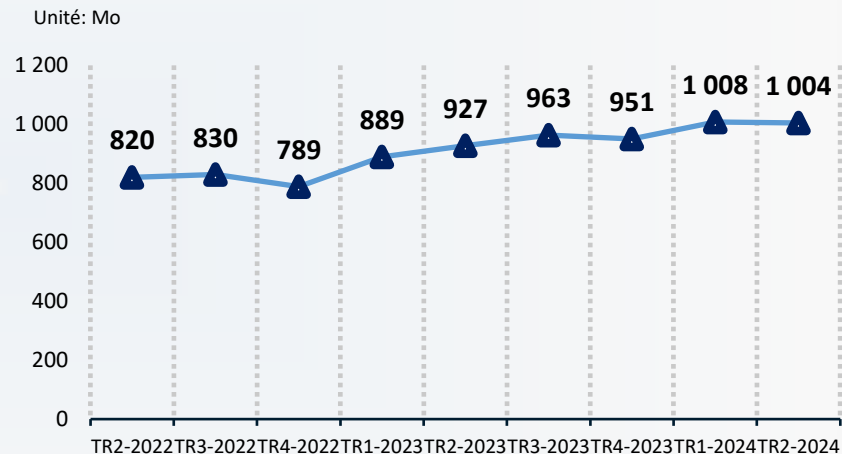
La consommation journalière moyenne de la data mobile/abonné



La consommation journalière moyenne des Offres data mobile/service/abonné (Mo)



La consommation journalière moyenne des Clés data /service/abonné (Mo)

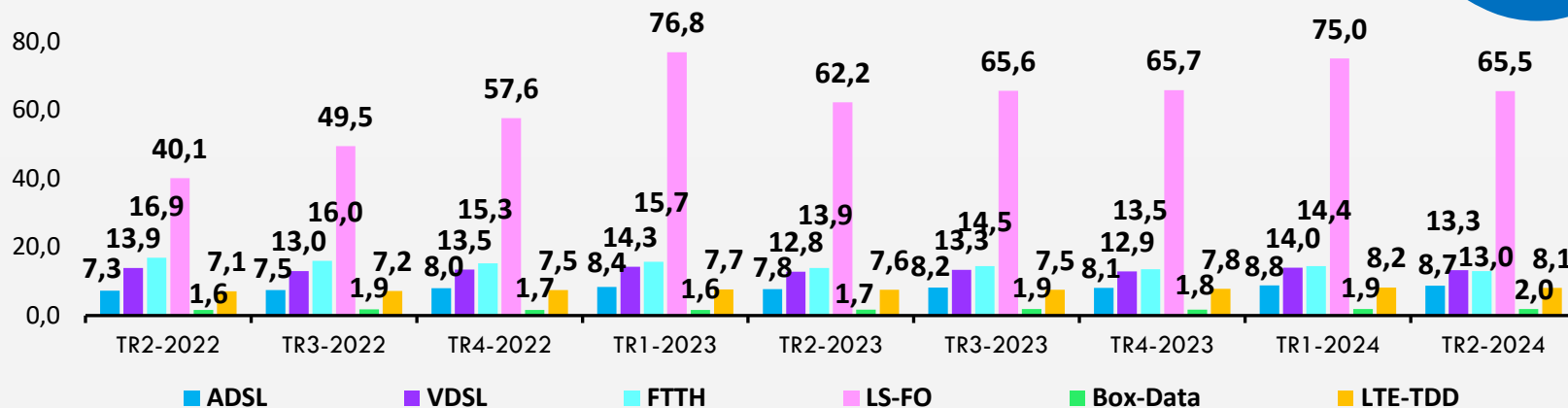




La consommation journalière moyenne de la data fixe /abonné



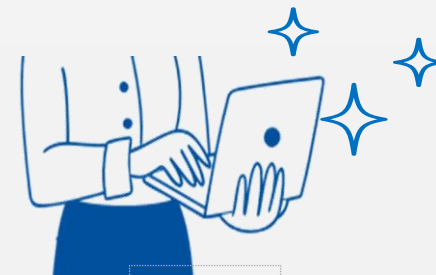
Unité: Go



Évolution de la consommation moyenne (%)

TR2-2023 → TR2-2024

ADSL	⬆️	+13%
VDSL	⬆️	+4%
FTTH	⬇️	-7%
LS-FO	⬆️	+5%
Box-Data	⬆️	+12%
LTE-TDD	⬆️	+6%



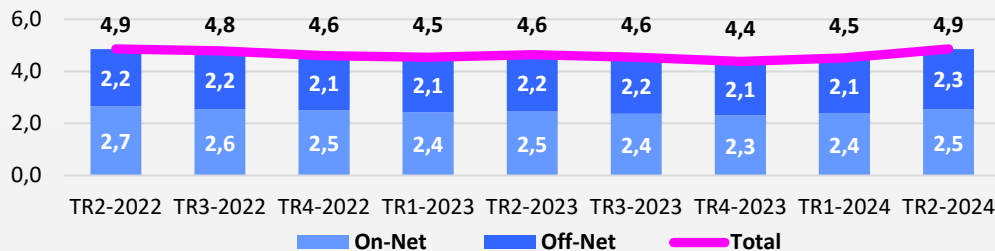
N.B : Le Trafic data LS-FO & Autres Technologies de Tunisie Télécom ; le Trafic data ADSL, VDSL, LS-FO & Autres Technologies de l'ATI et le trafic FTTH d'Orange Tunisie sont estimés pour toute la période, les trafics FTTH de Tunisie Télécom, d'Ooredoo Tunisie et de Bee sont en cours de vérification.



La consommation journalière moyenne de la voix mobile nationale



Consommation voix mobile nationale journalière moyenne / abonné (min)

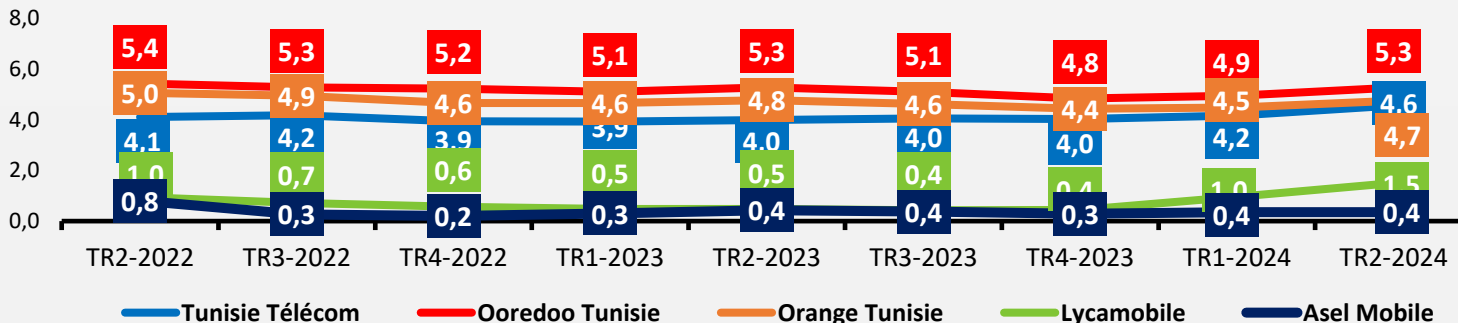


Un abonné passe en moyenne 4,9 minutes/jour en communications téléphoniques mobiles nationales, selon les statistiques du deuxième trimestre de 2024.

4,9
Minutes/j

Consommation voix mobile nationale journalière moyenne/ORPT / abonné (min)

Unité: minutes



N.B La consommation moyenne de Asel Mobile est estimée depuis 2024 et elle sera mise à jour dès la régularisation de la situation d'Asel Mobile
L'estimation est basée sur un comportement commercial en période normale du MVNO

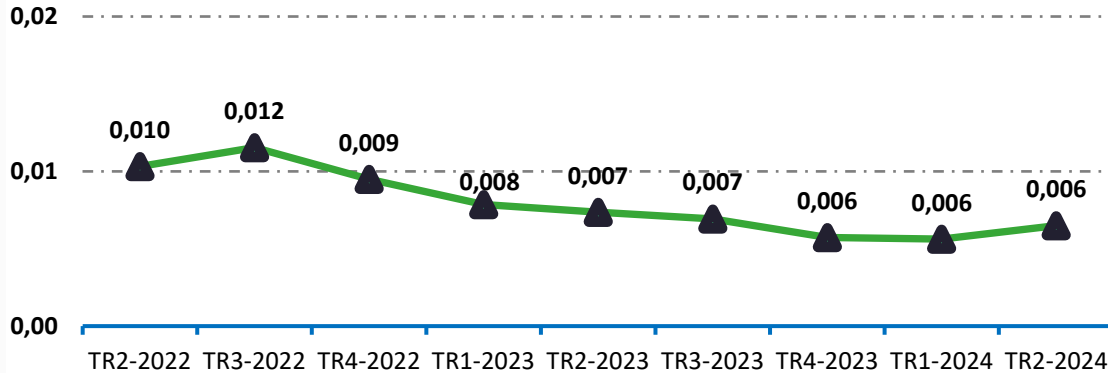


La consommation journalière moyenne de la voix mobile Internationale sortante/abonné



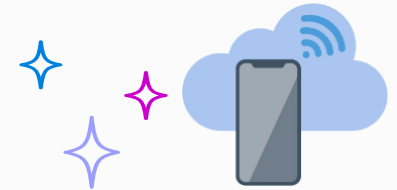
Consommation voix mobile Internationale journalière moyenne / abonné (min)

Unité: minutes



Un abonné passe en moyenne 0,007 minute/jour en communications téléphoniques mobiles internationales sortantes, selon les statistiques du deuxième trimestre de 2024.

0,006
Minute/j

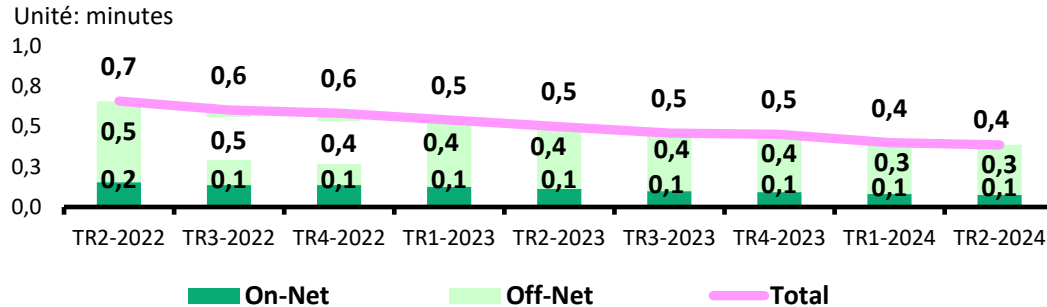




La consommation journalière moyenne de la voix fixe nationale



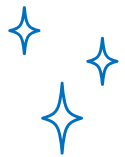
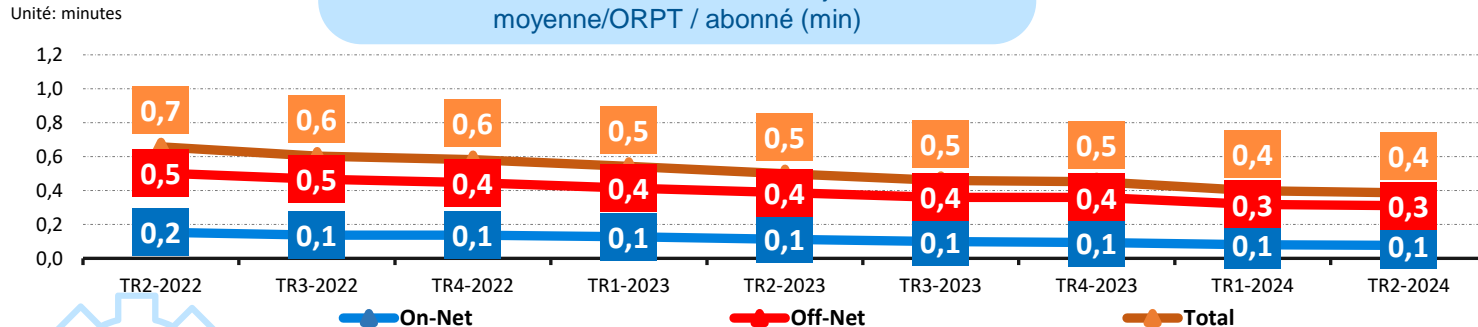
Consommation voix fixe nationale journalière moyenne / abonné (min)



Un abonné passe en moyenne 0,4 minute/jour en communications téléphoniques fixes nationales sortantes, selon les statistiques du deuxième trimestre de 2024.

0,4 Minute/j

Consommation voix fixe nationale journalière moyenne/ORPT / abonné (min)













03

Principales Conclusions











TR2-2023 → TR2-2024

Évolution de la consommation (%)

Voix Fixe nationale	-22,8% ↓	
Voix mobile nationale	+4,7% ↑	
ADSL	+12,7% ↑	
VDSL	+3,6% ↑	
Box-data	+11,9% ↑	
LTE-TDD	+6,3% ↑	
Offres Data Mobile	+14,1% ↑	
Clé 3G/4G	+8,3% ↑	

Évolution de l'ARPU (%)

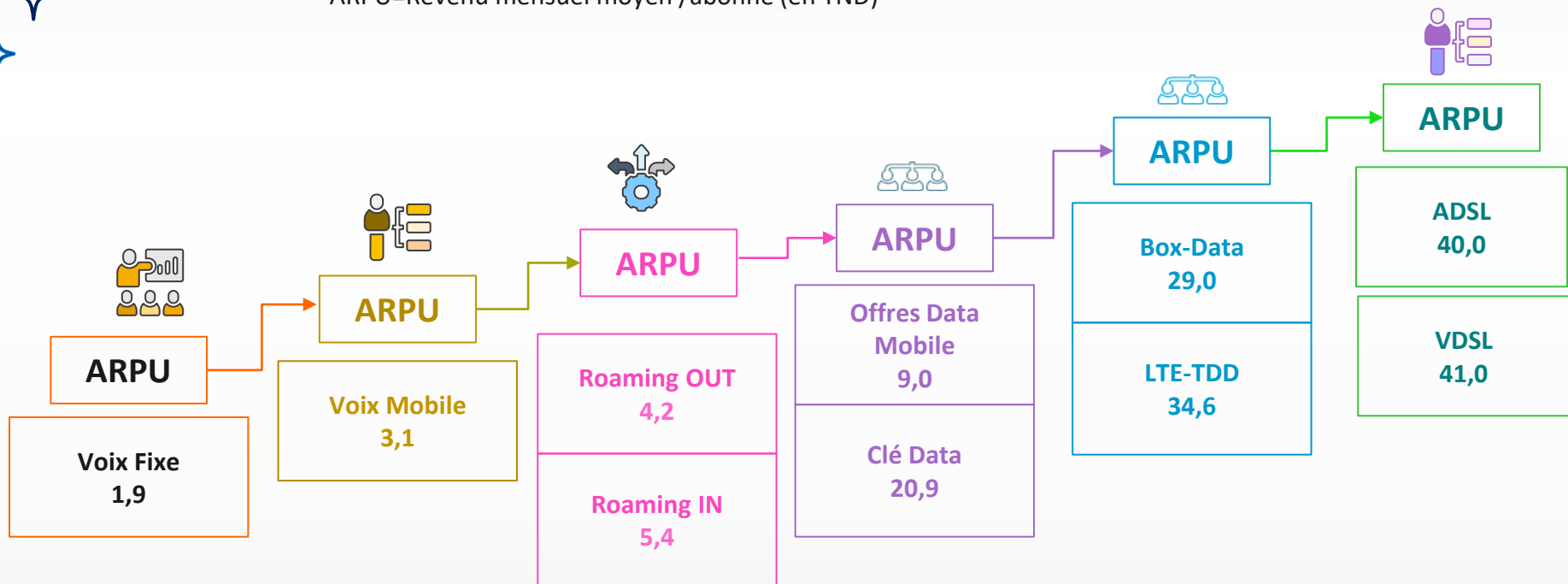
Voix Fixe	-18,8% ↓	
Voix mobile	+3,5% ↑	
Data Fixe/ADSL	+8,4% ↑	
Data Fixe/VDSL	-0,9% ↓	
Data Fixe/Box-data	+5,8% ↑	
Data Fixe/LTE-TDD	+4,8% ↑	
Data mobile /Offres Data	+6,3% ↑	
Data mobile/Clé 3G/4G	+3,1% ↑	



ARPU des principaux services au TR2-2024

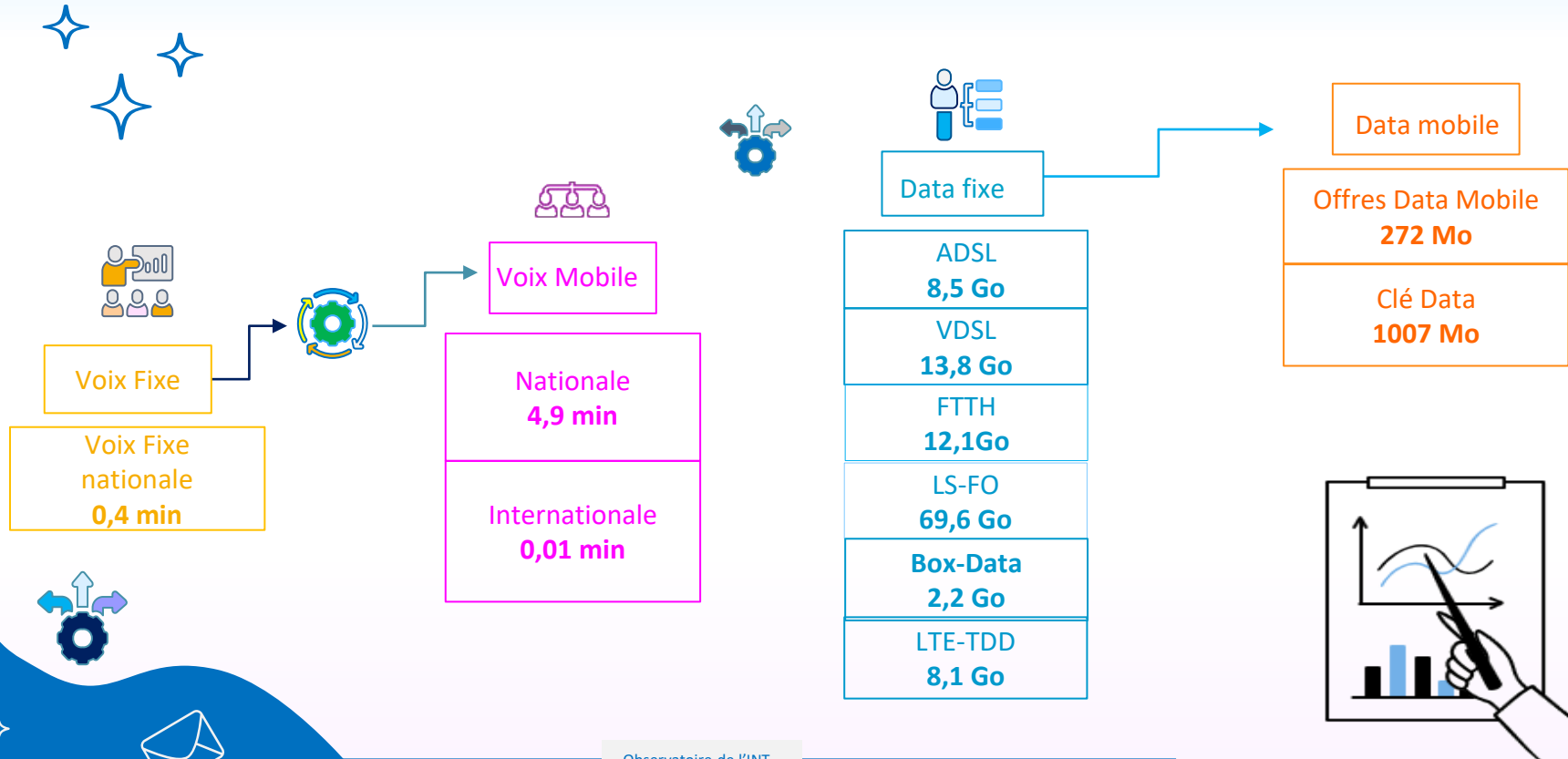


ARPU=Revenu mensuel moyen /abonné (en TND)



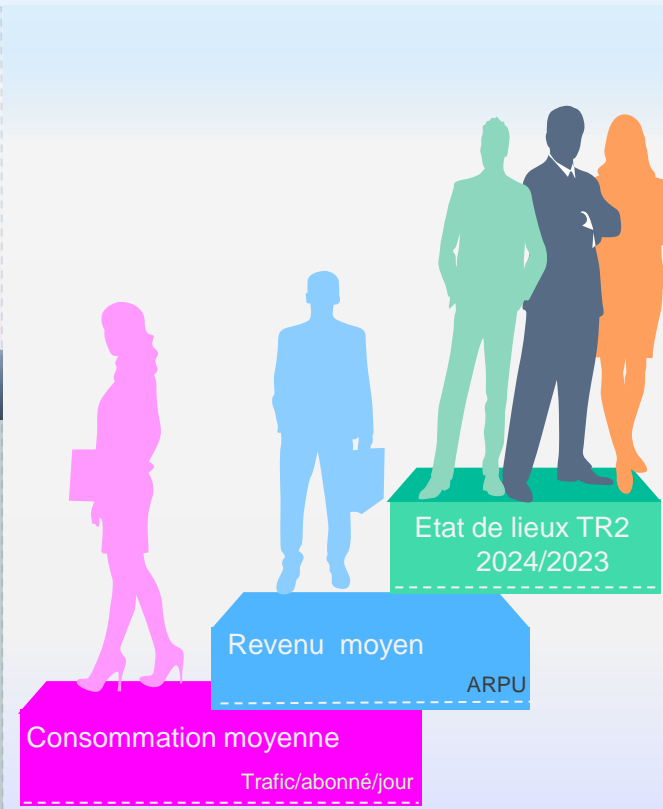
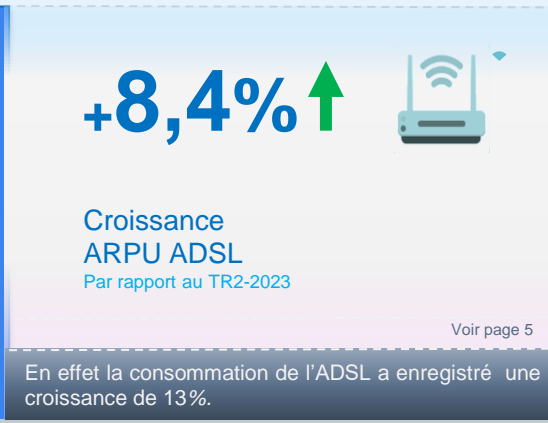
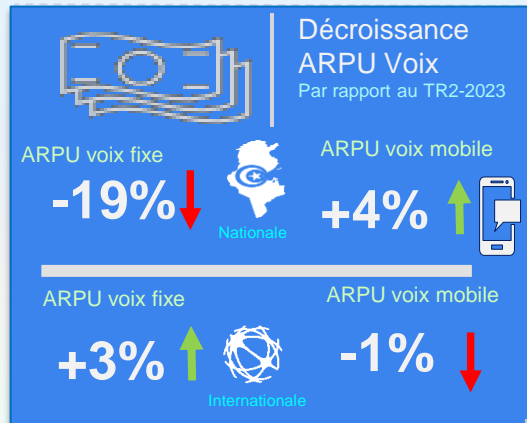


La consommation journalière moyenne/abonné des principaux services au TR2-2024





Chiffres Clés au TR2-2024 par rapport au TR2-2023





Définitions

ARPU Voix Fixe

ARPU Voix fixe Nationale + ARPU Voix fixe Internationale, c'est le revenu mensuel moyen des communications voix fixe (on-net, off-net et international sortant) par abonné = (CA de détail des communications voix fixes (on-net, off-net et international sortant) au trimestre "T"/3) / (Abonnement mensuel moyen à la téléphonie fixe au cours du trimestre "T").

Les services de télécommunications fixes selon le cahier des charges fixes des opérateurs (2.12) sont définis ainsi : Les services de télécommunications destinés à être offerts à partir d'un point d'accès fixe via des technologies filaires ou radioélectriques. Ces services incluent sans que cette énumération soit limitative, les services suivants :

- (i) Services (téléphoniques nationaux et internationaux y compris la téléphonie sur IP ;
- (ii) Services d'accès à l'internet ;
- (iii) Services de transmission de données ;
- (iv) Services de transport d'autres signaux dans le respect de la réglementation applicable en la matière ;
- (v) Services de gros (wholesale), y compris, sans que ceci soit limitatif, la location de capacité et la vente en gros de trafic.

ARPU Voix fixe Nationale

[CA de détail (en TND) de la voix fixe nationale (On-net + Off-net) au cours du trimestre "T"/3] / Abonnement mensuel moyen de la téléphonie fixe au cours du trimestre "T"

ARPU- Voix mobile

ARPU Voix Mobile Nationale

ARPU Voix Mobile Nationale + ARPU Voix Mobile Internationale

[CA de détail (en TND) des communications voix mobile nationale (on-net, off-net) au trimestre "T"/3] / Abonnement mensuel moyen à la téléphonie mobile au cours du trimestre "T"

ARPU Voix Mobile Internationale

[CA de détail (en TND) des communications voix mobile internationale sortante au trimestre "T"/3] / Abonnement mensuel moyen à la téléphonie mobile au cours du trimestre "T"

ARPU-SMS

ARPU Messagerie Mobile Nationale + ARPU Messagerie Mobile Internationale = [CA de détail (en TND) des communications SMS nationale (on-net, off-net) au trimestre "T"/3] / Abonnement mensuel moyen à la téléphonie mobile au cours du trimestre "T" + [CA de détail (en TND) des communications SMS internationale sortante au trimestre "T"/3] / (Abonnement mensuel moyen à la téléphonie mobile au cours du trimestre "T").

ARPU Voix Mobile Internationale

[CA de détail (en TND) des communications voix mobile internationale sortante au trimestre "T"/3] / Abonnement mensuel moyen à la téléphonie mobile au cours du trimestre "T"

ARPU Data mobile

[CA de détail (en TND) des Abonnements & redevances de la technologie i de data mobile au trimestre "T"/3] / (Abonnement mensuel moyen de la technologie i au cours du trimestre "T") technologie i = {Offre Data 3G/4G, Clés 3G/4G, M2M}

ARPU Data fixe service

[CA de détail (en TND) des Abonnements & redevances d'accès (Service) de la technologie i au trimestre "T"/3] / (Nombre d'abonnement mensuel moyen à la technologie i au cours du trimestre "T") technologie i = {ADSL, VDSL, Fo, SDSL, LS, FR, Autres filaire}

ARPU Data fixe Radio

[CA de détail (en TND) des Abonnements & redevances de la technologie i au trimestre "T"/3] / (Nombre d'abonnement mensuel moyen de la technologie i au cours du trimestre "T") technologie i = {Box-Data, LTE-TDD, WiMAX, FH}



Définitions



Consommation journalière moyenne par abonné de la voix fixe national

Consommation journalière moyenne par abonné de la voix fixe on net + Consommation journalière moyenne par abonné de la voix fixe off net,

Consommation journalière moyenne par abonné de la voix fixe on-net

(Trafic trimestriel des communications Voix fixe nationale on net au trimestre "T"/nombre de jours) / (Nombre moyen d'abonnements téléphonie fixe au cours du trimestre "T").

Consommation journalière moyenne par abonné de la voix fixe off-net

(Trafic trimestriel des communications Voix fixe nationale off-net au trimestre "T"/nombre de jours) / (Nombre moyen d'abonnements téléphonie fixe au cours du trimestre "T").

Consommation journalière moyenne par abonné de la voix mobile nationale

Consommation journalière moyenne par abonné de la voix mobile on net + Consommation journalière moyenne par abonné de la voix mobile off net

Consommation journalière moyenne par abonné de la voix mobile internationale sortante

Trafic trimestriel des communications Voix mobile internationale sortante au trimestre "T"/nombre de jours) / (Nombre moyen d'abonnements téléphonie mobile au cours du trimestre "T").

Consommation journalière moyenne de la data mobile

(Trafic trimestriel de la technologie i au trimestre "T"/nombre de jours) / (Nombre d'abonnements mensuel moyen de la technologie i au cours du trimestre "T").
technologie i = {Offre Data 3G/4G, Clés 3G/4G, M2M}

Consommation journalière moyenne de la data fixe

(Trafic trimestriel de la technologie i au trimestre "T"/nombre de jours) / (Nombre d'abonnements mensuel moyen de la technologie i au cours du trimestre "T").
technologie i = {ADSL, VDSL, FO, Box Data, LTE-TDD}

