

# Tableau de Bord Data

## Suivi des principaux indicateurs du marché

### Data en Tunisie

- Avril 2015 -

Certaines valeurs sont des estimations provisoires



---

## Sommaire

1. Parc global.....	2
2. Marché Data Fixe.....	4
2.1. Pénétration.....	4
2.2. ADSL.....	5
2.3. Trafic Data.....	7
2.4. Autres technologies.....	7
3. Marché Data Mobile.....	9
3.1. Pénétration.....	9
3.2. Trafic Data.....	9
3.3. Clé 3G & SIM Data.....	10
3.4. Offre Data 3G.....	12
Définitions.....	15

---

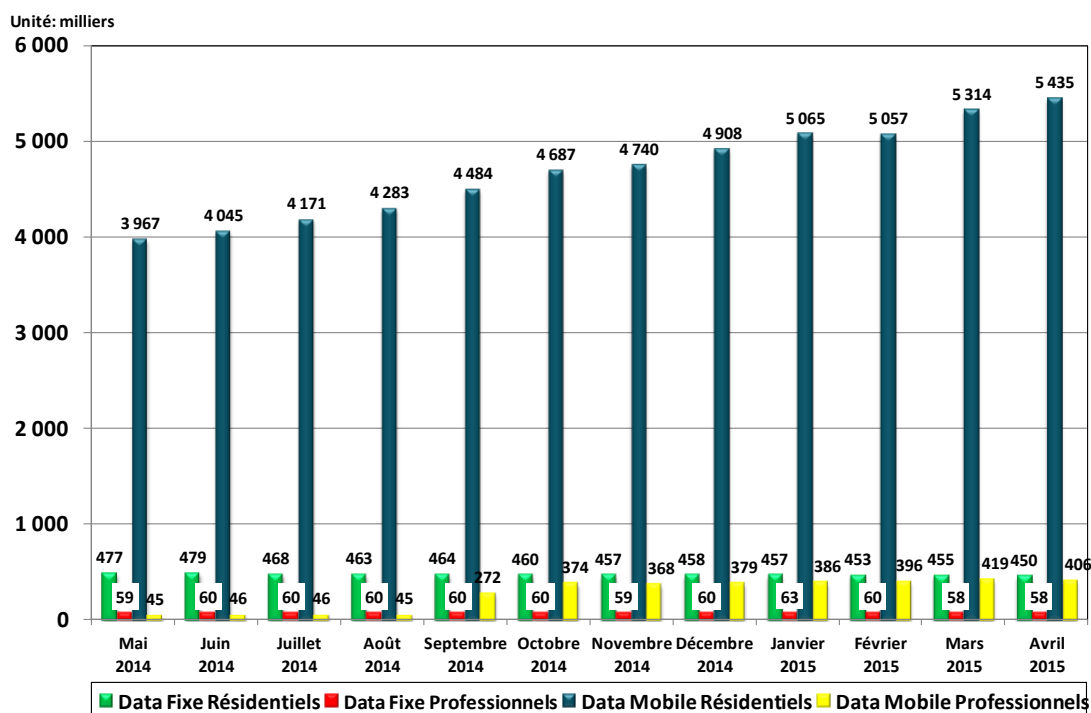
## 1. Parc global Data

Le nombre d'abonnements Data se présente en mois d'avril 2015 comme suit :

Data Fixe			Data Mobile		
Filaire	Hertzienne	Satellitaire	Dédiée		Ordinaire
ADSL, FO, MPLS, LS, SDSL, RTC, RNIS, FR.	WiMAX & FH	VSAT	Clé 3G	SIM Data	Offre Data 3G
507 122	490	111	1 118 102	121 288	4 602 041
<b>507 723</b>			<b>5 841 431</b>		
Résidentiels		Professionnels	Résidentiels		Professionnels
449 648		58 075	5 435 373		406 058

Le parc Data fixe représente moins du 1/11 du parc Data mobile.

L'évolution du parc total d'abonnements Data fixes et mobiles détalqué entre résidentiels et professionnels se présente comme suit :



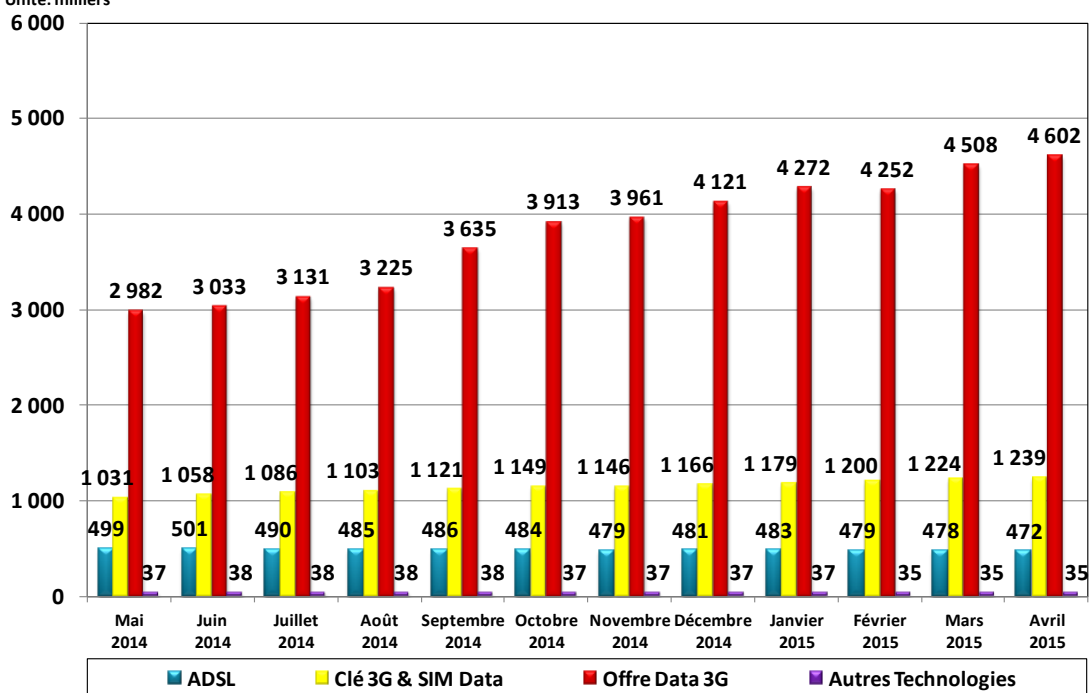
Une croissance mensuelle de 2,3% a été enregistrée dans le nombre d'abonnements Data mobiles résidentiels au cours du mois d'avril 2015, tandis que le nombre d'abonnements Data mobiles professionnels a régressé de 3,1% au cours de ce mois. Et pour le Data fixe, une diminution a été observée et pour les abonnements fixes résidentiels (-1,2%) et pour les abonnements fixes professionnels (-0,2%).

L'évolution trimestrielle du parc total d'abonnements Data défalqué par technologie est détaillée comme suit :

Mois	Avril 2014	Juillet 2014	Octobre 2014	Janvier 2015	Avril 2015
ADSL	496 623	489 823	483 502	482 744	472 374
Clé 3G & SIM Data	1 009 781	1 085 855	1 148 833	1 179 316	1 239 390
Offre Data 3G	2 918 712	3 131 484	3 912 564	4 272 156	4 602 041
Autres technologies	37 286	37 679	37 256	37 478	35 349

Cette évolution est représentée par la figure suivante :

Unité: milliers



Au cours du quatrième mois de l'année 2015, le nombre d'abonnements Data mobile a augmenté de 1,9% tandis que le nombre d'abonnements Data fixe a régressé que de 1,1%.

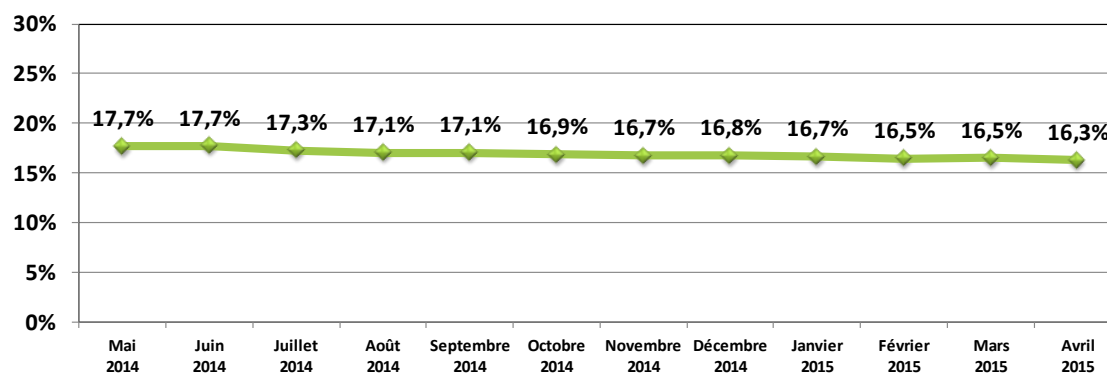
## 2. Marché Data Fixe

### 2.1. Taux de pénétration

L'évolution trimestrielle du taux de pénétration de la Data fixe résidentielle tel que calculé sur la base des données communiquées par les opérateurs et les fournisseurs de services Internet (FSI) se présente comme suit :

Mois	Avril 2014	Juillet 2014	Octobre 2014	Janvier 2015	Avril 2015
Taux de pénétration Data fixe résidentielle	17,7%	17,3%	16,9%	16,7%	16,3%
Evolution nette trimestrielle	-0,4%	-0,4%	-0,4%	-0,2%	-0,4%

Cette évolution est représentée par la figure suivante :



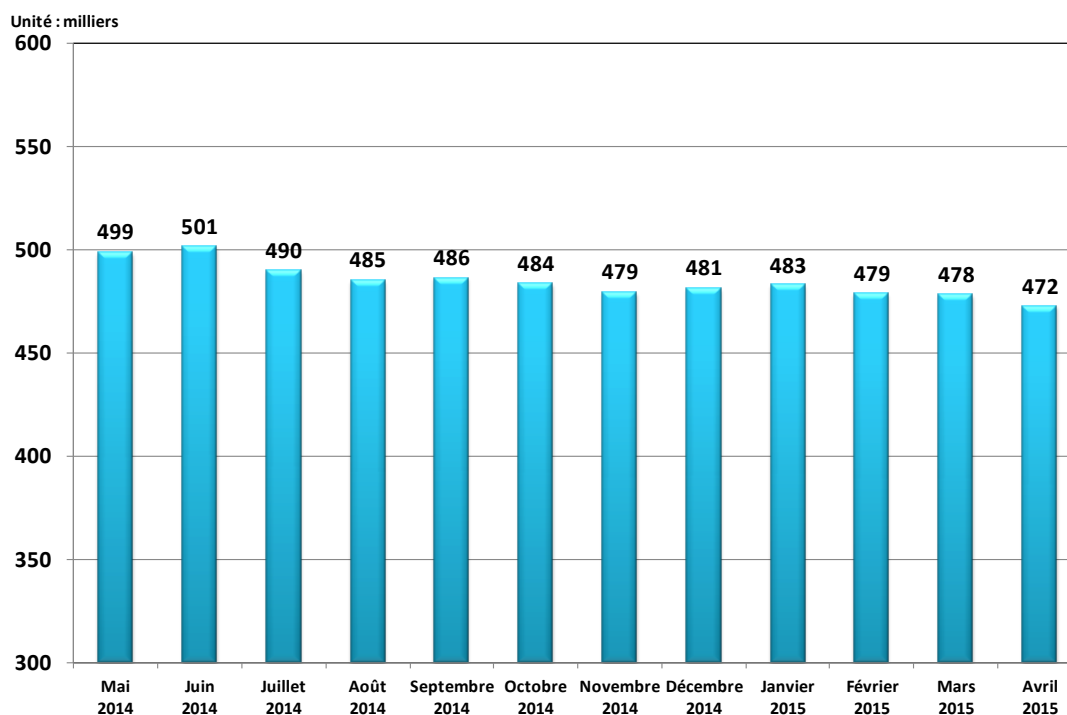
Suite à la diminution du nombre d'abonnements Data fixes résidentiels de 5,6 mille durant le mois d'avril 2015, le taux de pénétration de la population pour la Data fixe résidentielle a légèrement diminué de 0,2% par rapport à celui enregistré fin du mois précédent. Ce taux a atteint 16,3% fin avril 2015.

## 2.2. ADSL

L'évolution trimestrielle du parc d'abonnements ADSL est détaillée comme suit :

Mois	Avril 2014	Juillet 2014	Octobre 2014	Janvier 2015	Avril 2015
Parc global	496 623	489 823	483 502	482 744	472 374
Evolution nette trimestrielle	-8 571	-6 800	-6 321	-758	-10 370
Evolution en %	-1,7%	-1,4%	-1,3%	-0,2%	-2,1%

Cette évolution est représentée par la figure suivante :



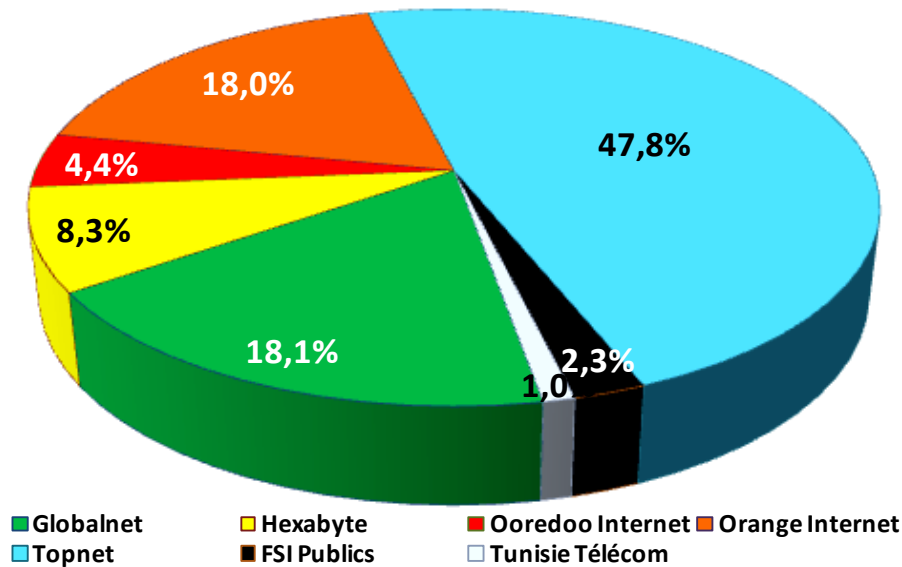
Après avoir enregistré une légère régression au cours du mois de mars 2014, les abonnements ADSL ont connu une régression plus grande au cours du mois d'avril 2015, soit un taux de 1,2% (5,8 mille abonnements en moins). Il est à noter que les abonnements ADSL dont le nombre a atteint 472,4 mille fin avril 2015 constituent 54,8% du parc total de la téléphonie fixe.

La répartition du nombre d'abonnements ADSL par FSI se présente en mois d'avril 2015 comme suit :

Globalnet	Hexabyte	Ooredoo Internet	Orange Internet	Topnet	FSI Publics	Tunisie Télécom (professionnels)	Total
85 483	39 319	21 016	85 060	225 758	10 930	4 808	<b>472 374</b>

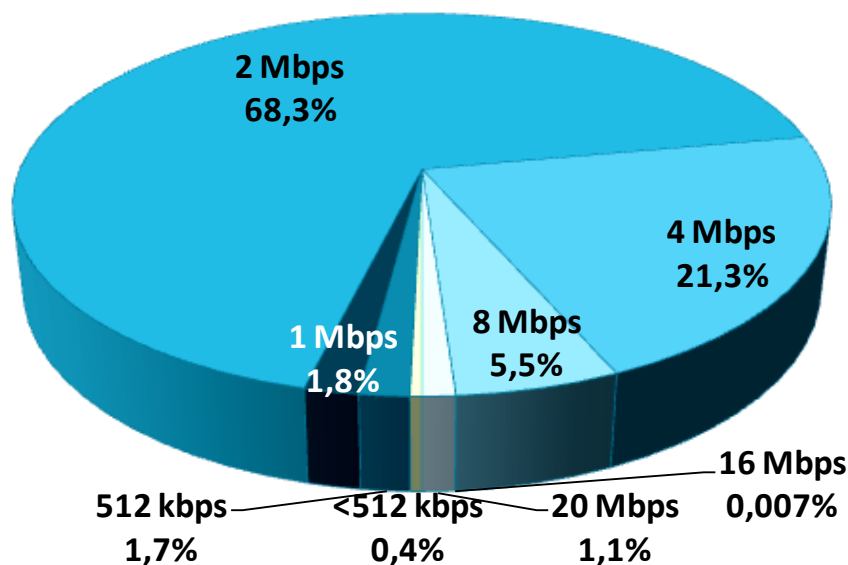
Les abonnements ADSL utilisés pour des fins professionnelles représentent 8,1% du parc total ADSL.

Les parts de marché de l'ADSL sont calculées à la base du nombre d'abonnements par FSI. Ces parts de marché au 30-04-2015 sont présentées par la figure suivante :



Malgré qu'il maintient encore sa position de monopole sur le marché de l'ADSL avec une part de 47,8%, Topnet n'a cessé de perdre en parts de marché avec une diminution supplémentaire de 0,2% au cours du mois d'avril 2015. 12 mois auparavant, cette part était de 50,0%. Ceci dit, les parts de marché des autres FSI restent encore faibles par rapport à celle de Topnet. En effet, Globalnet vient en deuxième position avec 18,1% de parts, et Orange Internet en troisième position avec 18,0% de parts. Il est à noter que les FSI publics (ATI, CNTE, CCK...), qui fournissent les services de l'ADSL à des organismes publics sans commercialisation, se partagent 2,3% seulement de parts de marché.

La répartition des abonnements ADSL au 30-04-2015, en termes de débit, sont présentées par la figure suivante :



La part des abonnements ADSL disposant d'un débit descendant égal à 4Mb/s a augmenté de 0,2 point au cours du mois d'avril 2015. Ces abonnements représentent désormais plus

du 1/5 du parc total ADSL. Il est à noter que les abonnements ADSL disposent d'un débit descendant égal à 2Mb/s représentent les 2/3 du parc total.

### 2.3. Trafic Data

L'évolution du trafic Data fixe ainsi que de la consommation moyenne par abonnement au cours des trois derniers mois défalqués entre les opérateurs et les fournisseurs de services Internet (FSI) se présente comme suit :

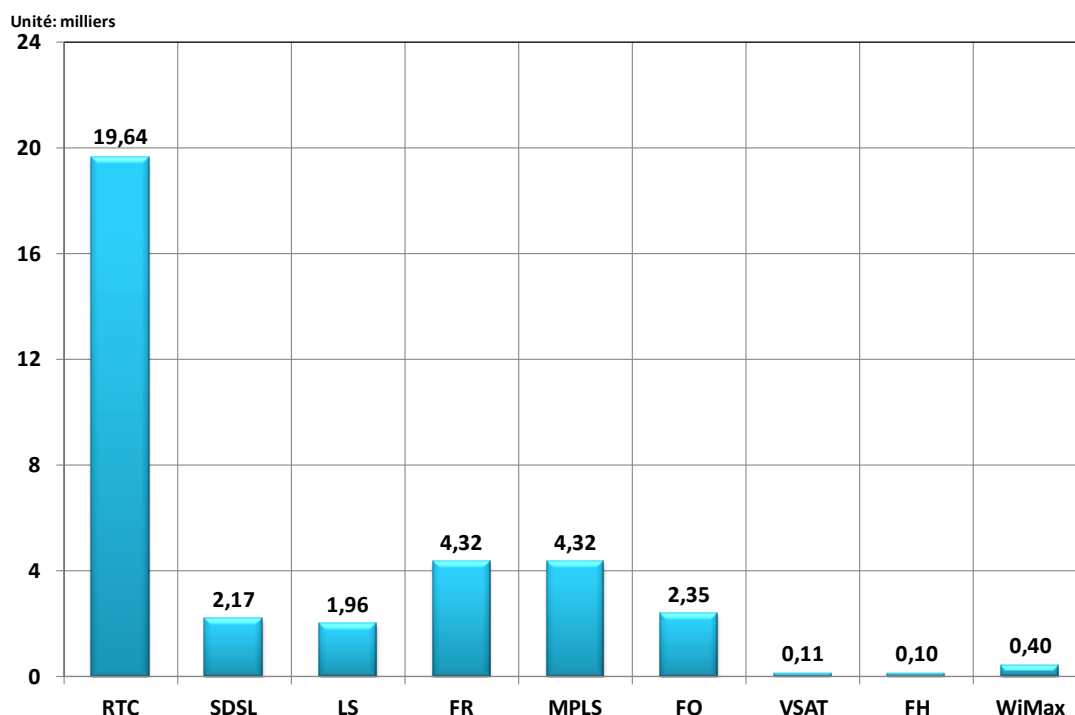
Mois	Trafic Data fixe (To)			Consommation moyenne par abonnement (Go)		
	Février 2015	Mars 2015	Avril 2015	Février 2015	Mars 2015	Avril 2015
Topnet	7 983	9 649	9 122	34,4	41,8	39,8
Ooredoo Internet	1 060	1 072	1 216	51,4	51,0	56,7
Orange Internet	4 038	4 625	3 726	47,2	53,8	48,8

NB : Tunisie Télécom, Globalnet et Hexabyte n'ont pas encore communiqué à l'INT les données relatives au trafic Data fixe.

En détenant 47,8% de parts de marché en ADSL et 38,9% de parts de marché en fibre optique, Topnet véhicule un trafic Data fixe 7 fois plus grand que celui d'Ooredoo Internet, et 2 fois plus grand que celui d'Orange Internet au mois d'avril 2015. Cela n'empêche que la consommation mensuelle moyenne chez Topnet est inférieure par rapport à celle chez ces deux FSI. Vu le nombre d'abonnements qu'il a, seul Ooredoo Internet a eu un accroissement de son trafic au cours du mois d'avril 2015 par rapport à celui enregistré au mois de mars 2014.

### 2.4. Autres technologies

Le nombre d'abonnements Data fixes aux technologies autres que l'ADSL se présente schématiquement en mois d'avril 2015 ainsi :



Le nombre d'abonnements aux autres technologies que l'ADSL dans le Data fixe a connu une légère augmentation de 142 abonnements au cours du mois d'avril 2015. Et ce sont les abonnements en MPLS parmi les abonnements de toutes les autres technologies qui ont enregistré le meilleur accroissement avec 85 abonnements supplémentaires. Il est à noter aussi que 56,6% des abonnements à "autres technologies" sont utilisés pour des fins professionnelles.

L'évolution trimestrielle du parc d'abonnements à "autres technologies" est détaillée comme suit :

Mois	Avril 2014	Juillet 2014	Octobre 2014	Janvier 2015	Avril 2015
Parc global	37 286	37 679	37 256	37 478	35 349
Evolution nette trimestrielle	49	393	-423	222	-2 129
Evolution en %	0,1%	1,1%	-1,1%	0,6%	-5,7%



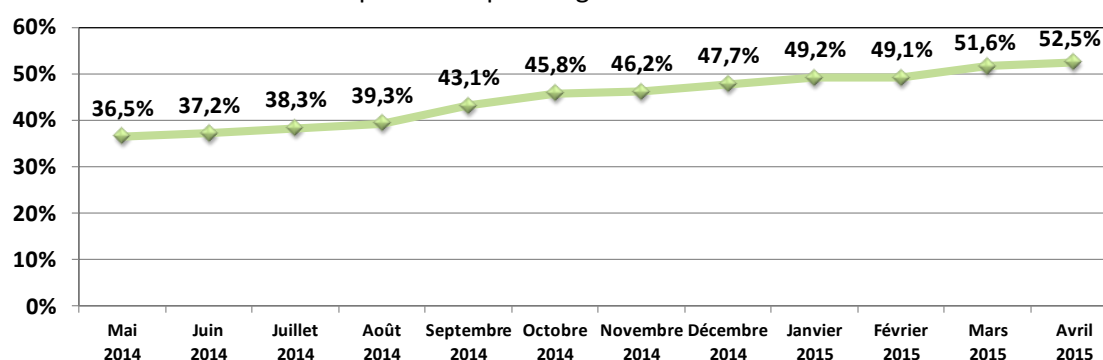
### 3. Marché Data Mobile

#### 3.1. Taux de pénétration

L'évolution trimestrielle du taux de pénétration de la Data mobile tel que calculé sur la base des données communiquées par les opérateurs se présente comme suit :

Mois	Avril 2014	Juillet 2014	Octobre 2014	Janvier 2015	Avril 2015
Taux de pénétration Data mobile	35,8%	38,3%	45,8%	49,2%	52,5%
Evolution nette trimestrielle	3,2%	2,5%	7,5%	3,4%	3,3%

Cette évolution est représentée par la figure suivante :



Ayant la même tendance du parc total, le taux de pénétration de la population pour la Data mobile a connu une croissance de 0,9% au cours du mois d'avril 2015, atteignant de la sorte 52,5%.

#### 3.2. Trafic Data

L'évolution du trafic Data mobile (en To) au cours des trois derniers mois défalqué entre les opérateurs se présente comme suit :

Mois	Février 2015	Mars 2015	Avril 2015
Tunisie Télécom	3 442	3 971	3 971*
Ooredoo Tunisie	2 635	3 097	3 258
Orange Tunisie	2 473	2 869	2 832

\* Estimation provisoire, étant donné que Tunisie Télécom n'a pas encore communiqué à l'INT les données relatives au trafic Data mobile pour le mois d'avril 2015s.

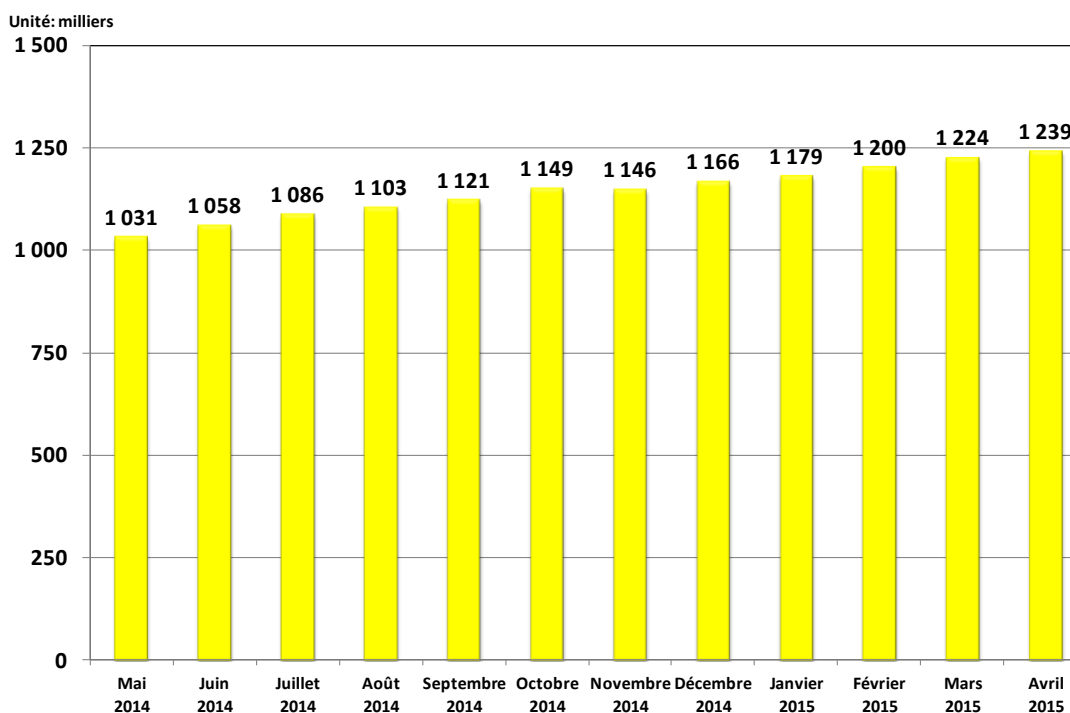
Par rapport au trafic data mobile du mois de mars 2015, le trafic du mois d'avril 2015 d'Ooredoo Tunisie a augmenté de 5,2%. Tandis que celui d'Orange Tunisie a eu un abaissement durant ce mois de 1,3%.

### 3.3. Clé 3G & SIM Data

L'évolution trimestrielle du parc d'abonnements Clé 3G & SIM Data est détaillée comme suit :

Mois	Avril 2014	Juillet 2014	Octobre 2014	Janvier 2015	Avril 2015
Parc global	1 009 781	1 085 855	1 148 833	1 179 316	1 239 390
Evolution nette trimestrielle	83 503	76 074	62 978	30 483	60 074
Evolution en %	9,0%	7,5%	5,8%	2,7%	5,1%

Cette évolution est représentée par la figure suivante :

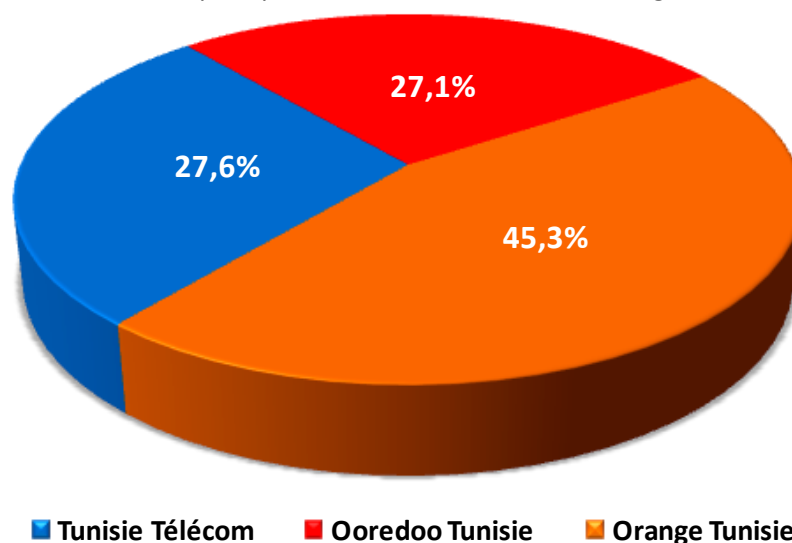


Le nombre d'abonnements clés 3G & SIM Data, qui représente désormais plus que le double que celui de l'ADSL, a encore continué dans sa croissance en enregistrant 15,4 mille abonnements supplémentaires au cours du quatrième mois de l'année 2015 (soit une croissance mensuelle de 1,3%).

La répartition des abonnements entre les trois opérateurs en date du mois d'avril 2015 se présente comme suit :

Tunisie Télécom	Ooredoo Tunisie	Orange Tunisie	Total
342 352	335 800	561 238	<b>1 239 390</b>

Ainsi, les parts de marché relatives aux Clés 3G & SIM Data sont calculées à la base du nombre d'abonnements par opérateur sont illustrées dans la figure suivante :



L'évolution trimestrielle des parts de marché des clés 3G & SIM Data est présentée dans le tableau suivant :

Mois	Avril 2014	Juillet 2014	Octobre 2014	Janvier 2015	Janvier 2015
Tunisie Télécom	31,6%	30,9%	30,1%	28,5%	27,6%
Ooredoo Tunisie	20,8%	22,1%	22,9%	24,0%	27,1%
Orange Tunisie	47,6%	47,0%	47,0%	47,5%	45,3%

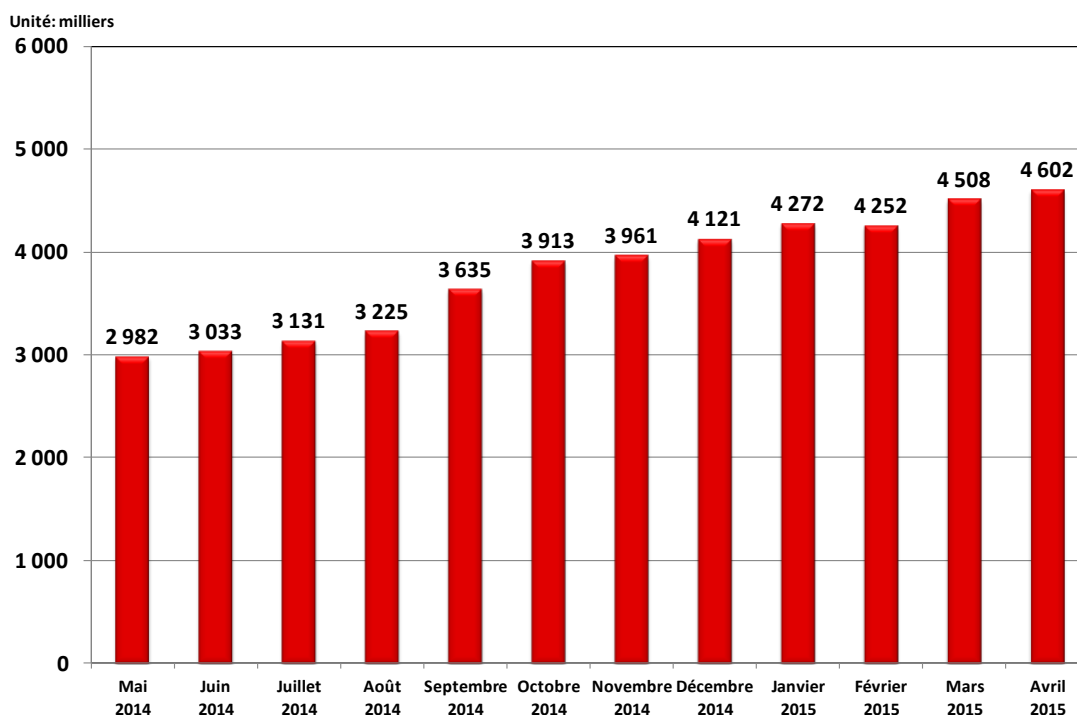
Le dernier entrant au marché, Ooredoo Tunisie, réussissant à gagner 0,9% en parts de marché au cours du dernier mois, n'accuse plus que 0,6% de retard sur Tunisie Télécom fin avril 2015. Pourtant, cet écart était de 10,8% 12 mois auparavant. Tandis qu'Orange Tunisie a perdu 0,6% de sa part au cours de ce mois. Cet opérateur conserve encore le monopole sur les marchés Clé 3G & SIM Data avec 45,3% de parts. Il est important de noter, que sur ce quatrième mois de l'année 2015, Ooredoo Tunisie a enregistré à lui seul 14,8 mille abonnements supplémentaires, soit un taux de croissance mensuel de 4,6%.

### 3.4. Offre Data 3G

L'évolution trimestrielle du parc d'abonnements aux offres Data 3G est détaillée comme suit :

Mois	Avril 2014	Juillet 2014	Octobre 2014	Janvier 2015	Avril 2015
Parc global	2 918 712	3 131 484	3 912 564	4 272 156	4 602 041
Evolution nette trimestrielle	280 627	212 772	781 080	359 592	329 885
Evolution en %	10,6%	7,3%	24,9%	9,2%	7,7%

Cette évolution est représentée par la figure suivante :



Constituant presque les 4/5 du parc Data mobile, l'offre Data 3G a enregistré un nouvel accroissement de 2,1% en terme d'abonnements durant le mois d'avril 2015 (soit 39,6 mille abonnements en plus).

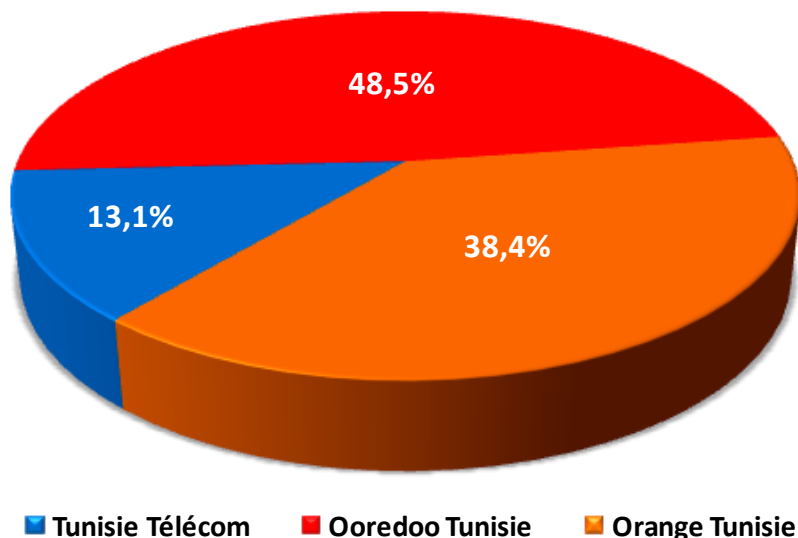
La répartition des abonnements aux offres Data 3G entre les trois opérateurs se présente en fin du mois d'avril 2015 comme suit :

Tunisie Télécom	Ooredoo Tunisie	Orange Tunisie	Total
601 920*	2 233 499	1 766 622	4 602 041

\* Estimation provisoire, étant donné que Tunisie Télécom n'a pas encore communiqué à l'INT les données relatives au nombre d'abonnements aux offres Data 3G depuis le mois de septembre 2014.

3,5% seulement des abonnements aux offres Data 3G sont utilisés pour des fins professionnelles.

Cette répartition en termes des parts de marché est illustrée par la figure suivante :

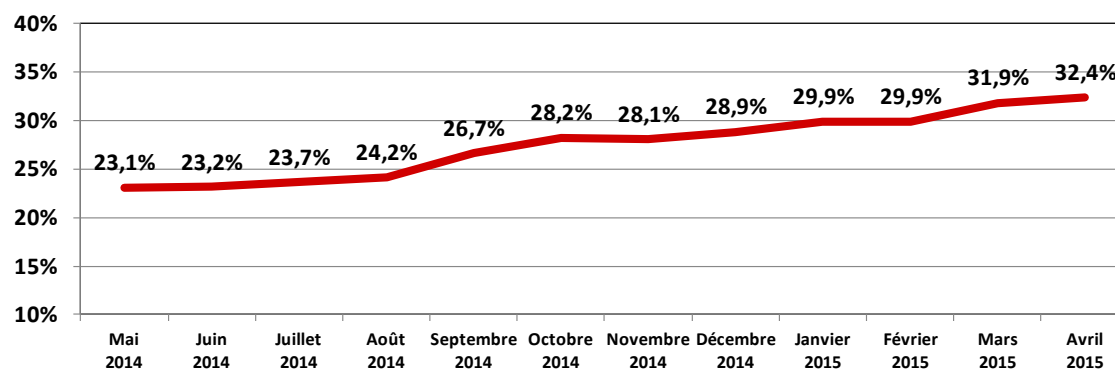


L'évolution trimestrielle des parts de marché des abonnements aux offres Data 3G est présentée dans le tableau suivant :

Mois	Avril 2014	Juillet 2014	Octobre 2014	Janvier 2015	Avril 2015
Tunisie Télécom	20,5%	19,2%	15,4%	14,1%	13,1%
Ooredoo Tunisie	36,1%	38,8%	44,2%	43,2%	48,5%
Orange Tunisie	43,5%	42,0%	40,4%	42,7%	38,4%

Dans cette section de la Data mobile (Offre Data 3G), c'est Ooredoo Tunisie qui a la plus grande part de marché avec 48,5% fin avril 2015. Cet opérateur, se disputant la 1<sup>ère</sup> place avec Orange Tunisie depuis un an, a repris 4,2% de parts à ce dernier et 0,3% de parts à Tunisie Télécom au cours de ce mois. Ce dernier, ayant pourtant le 1/3 des parts de marché de la téléphonie mobile, n'a plus que 13,1% de parts dans cette section (Offre Data 3G) fin avril 2015.

L'évolution de la pénétration des abonnements aux offres Data 3G par rapport aux abonnements mobiles est présentée par la figure suivante :



Il est impératif pour un client mobile de disposer d'un appareil compatible à la technologie 3G (smartphone, tablette...) pour s'abonner à une offre Data 3G. Le nombre de ces appareils ne cesse d'augmenter de mois en mois. En effet, la densité des abonnés ayant souscrits à

une offre Data 3G par rapport aux abonnements mobiles est de 32,4% fin avril 2015. Cependant, cette densité diffère d'un opérateur à l'autre. 60,4% du parc mobile d'Orange Tunisie ont souscrit aux offres Data 3G au cours du quatrième mois de l'année 2015, tandis que cette densité n'est que de 35,3% chez Ooredoo Tunisie.

---

## Définitions

---

**Taux de pénétration Data Fixe résidentielle** = nombre d'abonnements Data Fixe résidentiels / nombre de ménages.

**Taux de pénétration Data Mobile** = nombre d'abonnements Data Mobile / nombre d'habitants.

**Abonnement Data fixe** : tout abonnement (non résilié) à Internet et/ou Data au moyen d'un accès fixe filaire ou hertzien fixe de terre ou satellitaire.

**Abonnement Data fixe résidentiel** : tout abonnement Data fixe desservant les particuliers.

**Abonnement Data fixe professionnel** : tout abonnement Data fixe desservant les entreprises ou les services publics ou à d'autres fins professionnelles.

**Abonnement Data mobile** : tout abonnement actif à Internet et/ou Data via réseaux cellulaires mobiles (il comprend les abonnements clé 3G, les abonnements SIM Data et les abonnements offre Data 3G).

**Abonnement Data mobile résidentiel** : tout abonnement Data mobile desservant les particuliers.

**Abonnement Data mobile professionnel** : tout abonnement Data mobile desservant les entreprises ou les services publics ou à d'autres fins professionnelles.

**Abonnement Data mobile - Clé 3G** : toute carte SIM (Subscriber Identity Module) placée dans une clé USB destinée pour un usage exclusif à internet en situation de mobilité, et dont le client a consulté l'internet au moins une fois au cours des trois (3) derniers mois.

**Abonnement Data mobile – SIM Data** : toute carte SIM (Subscriber Identity Module) destinée pour un usage exclusif à internet et/ou Data ou destinée à un usage conjoint à Internet et à la téléphonie (dont l'équipement terminal est situé à un emplacement fixe ou a une portée limitée), et ayant enregistré une activité au moins une fois au cours des trois (03) derniers mois (émission d'un SMS ou d'un MMS, consultation du mail, navigation sur Internet...).

**Abonnement Data mobile - Offre Data 3G** : tout abonnement mobile ayant accédé au moins une fois à l'internet sur téléphone mobile au cours des trois (03) derniers mois. (Les abonnés mobiles ayant souscrit à une offre Internet, les abonnés mobiles ayant bénéficié d'une offre Internet incluse dans l'offre mobile et les abonnés mobiles ayant bénéficié d'une offre Internet suite à une consommation ou à une recharge sont inclus à condition d'avoir accédé à Internet au moins une fois au cours des trois (03) derniers mois).

NB: un abonné mobile ayant bénéficié de plusieurs offres Internet au cours des trois (03) derniers mois sera comptabilisé une seule fois.